

Verbreiten Sie Ihre Viren nicht: Tragen Sie eine Maske



SERVICE DE SANTÉ
AU TRAVAIL MULTISECTORIEL

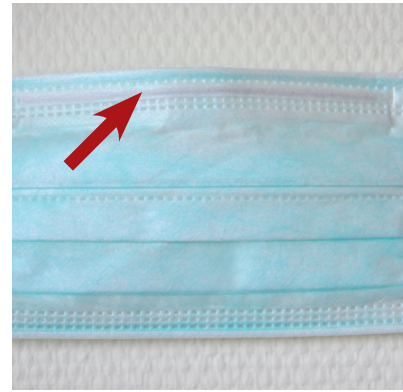
WIE SETZE ICH DIE MASKE RICHTIG AUF?



1- Waschen Sie sich
die Hände



2- Nehmen Sie eine Maske



3- Nehmen Sie den
verstärkten Teil der
Maske nach oben



4- Legen Sie den verstärkten
Teil der Maske auf die Nase
und drücken Sie sie so an,
dass sie sich gut an die
Nasenwurzel anpasst



5- Verknoten Sie die oberen Bänder
oberhalb der Ohren hinter dem Kopf



6- Verknoten Sie die unteren Bänder
im Nacken. Vergewissern Sie sich,
dass das Kinn bedeckt ist



7- Wenn Sie eine Brille tragen, passen
Sie die Maske unter der Brille an, um
ein Beschlagen zu vermeiden.

WAS GESCHIEHT MIT EINER BENUTZTEN MASKE?



Nach der Nutzung
werfen Sie die Maske
umgehend in den
dafür vorgesehenen
Abfalleimer (bevorzugt
einen geschlossenen
Abfalleimer)



Waschen oder
desinfizieren
Sie sich unter
allen Umständen
danach die Hände

Wie lange wird die Maske getragen?

Die Maske muss in den 2 folgenden Fällen gewechselt werden:

- Veränderung der Maske, so dass Sie keinen Schutz von Nase und Mund mehr bietet
- Sättigung der Maske

Die Maske wird feucht durch die Tröpfchen der Ausatemluft aus Nase und Mund und verhindert dadurch nicht nur eine optimale Atmung, sondern auch eine korrekte Undurchlässigkeit

ACHTUNG:

Jede Maske muss nach
4 Stunden Tragezeit
gewechselt werden