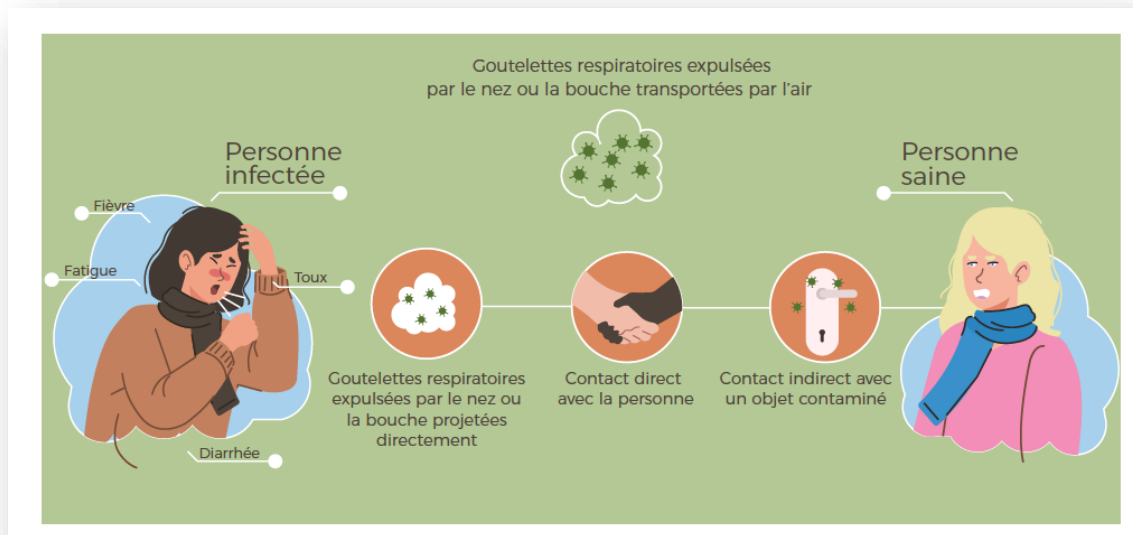


## COMMENT PUIS-JE ÊTRE CONTAMINÉ(E) ?

L'infection COVID-19 est transmise par des personnes porteuses du virus.

La maladie peut se transmettre d'une personne à l'autre par le biais de **gouttelettes respiratoires** expulsées par le nez ou par la bouche lorsqu'une personne tousse ou éternue.



Ces gouttelettes peuvent persister un certain temps sur des **objets** ou des **surfaces** autour de la personne en question.

On peut contracter la maladie COVID-19 si on touche ces objets (ex. : outils, téléphone, etc.) ou ces surfaces (boutons d'ascenseur, volant de voiture, etc.) et si on se touche ensuite les yeux, le nez ou la bouche.

C'est pourquoi il est important de se tenir à plus de deux mètres d'une personne et de respecter les mesures d'hygiène de base.



Consultez également les informations complémentaires disponibles sur le site [www.stm.lu](http://www.stm.lu)